

第 20 回中部小動物臨床研究発表会 液晶プロジェクターによるパソコン発表について

1. スライドの投影は液晶プロジェクターを使用し、スクリーンは一面とします。
演者が卓上でパソコンを操作し、スライド進行を行います（補助が一名つきます）。
2. OS は Windows XP、Power Point(windows 版)で作成してください。Mac 版は使用できません。また、Windows Vista および Office 2007 (PowerPoint 2007) はサポートしません。
動画挿入可能ですが（例年 2～3 題動作不具合が発生しますがご了承願います）、口演時間 8 分を厳守していただきます。音声はサポートしません。
当日は PowerPoint 2003 を使用します。使用できるファイルの作成をお願いします。
必ずスライドのサイズ指定を“画面にあわせる”に設定してください（ファイル⇒ページ設定⇒スライドのサイズ指定）。

※Vista および Office 2007 にてスライド作成を行った場合は、必ず XP、PowerPoint 2003 にて動作確認を行ってください（作成時に特殊なフォントを使用しないことをお勧めします）。

3. 発表用のファイルは CD-R に保存し、演題番号、演題名、演者の氏名を記入して提出してください（演題 1 題につき CD-R 1 枚を厳守してください）。ファイルサイズは演題 1 題につき容量 100MB 以下（なるべく 50MB 以下での作成をお願いします。）、モニター解像度 1024×768（これ以上の解像度はスライド全体が写らない場合があります）とします。フロッピー、MO は使用できません。

◎スライドデータ作成を行ったパソコン以外のパソコンで動作確認を行ってから提出してください（特に動画を挿入される場合）。

◎CPU クロック 1Ghz、メモリ 512MB 程度のパソコンでスムーズに動作するようにデータ作成していただくようお願いいたします。

《パソコンスペックの確認の仕方》



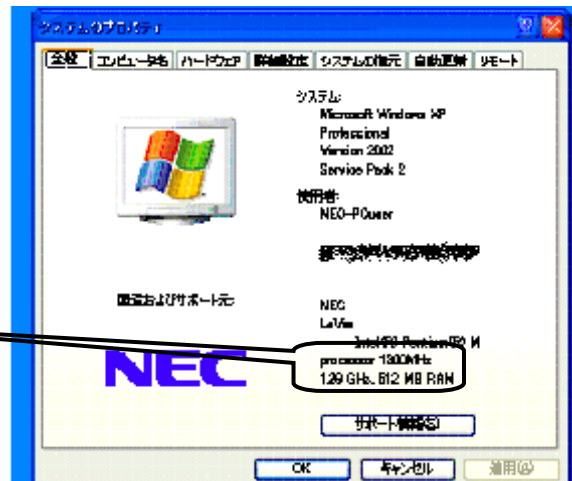
マイコンピュータ（右クリック）

⇒プロパティをクリック

⇒右の画面がでます

（この部分で確認できます）

〇〇GHz、〇〇MB RAM の部分



5. 必ず発表当日は CD-R、USB フラッシュメモリ等で発表用ファイルの予備を準備してください。また、スライドの動作トラブル等特別な場合以外、当日のファイルの差し替えは出来ません。発表用 CD-R は発表後に各会場にて返却いたします。
6. スライドデータは発表日 3 週間前（平成 23 年 10 月 7 日（金））までに必着で下記宛への事前郵送といたします（動作確認作業がありますので厳守願います）。

データ送付先：〒461-0004 名古屋市東区葵 3-12-7 あおいビル 2F

第 20 回中部小動物臨床研究発表会 運営事務局

株式会社オフィスイクワン 担当 河合

Tel: (052) 930-6145, Fax: (052) 930-6146, Email: chushorin@cs-oto.com